



Микропереключатели типов УПМ2, УПМ3

предназначены для коммутации электрических цепей постоянного и переменного токов, для объемного монтажа

Обозначение

Микропереключатель УПМ 2(3)

ТУ УЗ.53.14312016-427-97, где

У – Украина;

ПМ – микропереключатель;

2(3) – номер разработки:

2 – исполнение переключателя с приводным элементом кнопкой;

3 – исполнение переключателя с приводным элементом рычагом;

ТУ УЗ.53.14312016-427-97 – обозначение технических условий.

Вид климатического исполнения – УХЛ2.1 по ГОСТ 15150-69

Условия эксплуатации

Синусоидальная вибрация:

диапазон частот, Гц 1 – 200

амплитуда ускорения, м/с² (g) 50 (5)

Механический удар многократного действия:

пиковое ударное ускорение, м/с² (g) 400 (40)

Атмосферное пониженное давление, кПа (мм.рт. ст.):

рабочее 53,3 (400)

предельное 19,4 (145)

Повышенная рабочая температура среды, °С 70

Пониженная температура среды, °С:

рабочая минус 45

предельная минус 60

Смена температур, °С от 70 до минус 45

Повышенная относительная влажность воздуха при 35 °С, % 98

Технические характеристики

Ток постоянный и переменный частотой 50 Гц, А от 1·10⁻⁶ до 6

Напряжение постоянного тока, В от 1·10⁻⁴ до 36

Напряжение переменного тока, В от 1·10⁻⁴ до 250

Электрическая прочность изоляции, В (эфф.), не менее 750

Коммутируемая мощность, не более:

на постоянном токе, Вт 70

на переменном токе, В·А 300

Сопротивление контакта, Ом, не более 0,05

Сопротивление изоляции, МОм, не менее 1000

Усилие переключения, Н (кгс):

для УПМ2 0,78 – 2,45 (0,08 – 0,245)

для УПМ3 0,49 – 2,45 (0,05 – 0,245)

Число циклов переключений в зависимости от электрических режимов

и климатических условий:

для УПМ2 от 12500 до 250000

для УПМ3 от 12500 до 100000

Наработка, ч 15000

Срок сохраняемости, лет, не менее 10

УПМ2

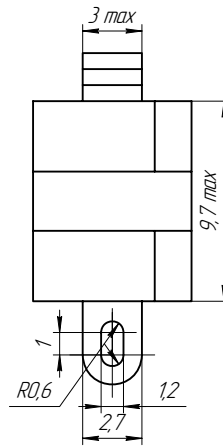
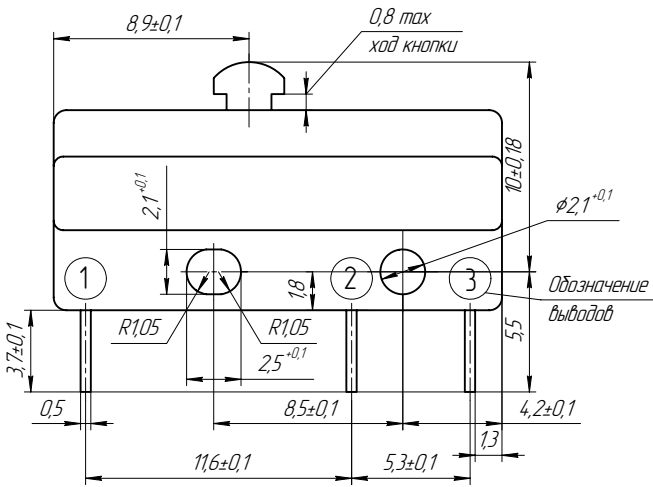
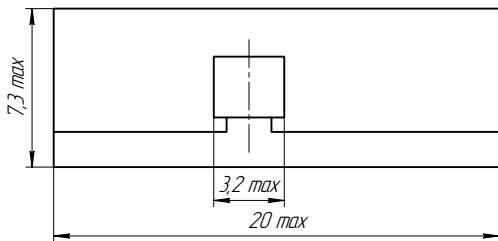
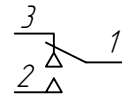
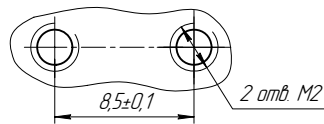


Схема электрическая

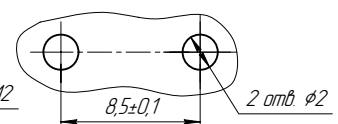


Разметка для крепления

Вариант I



Вариант II



УПМ3

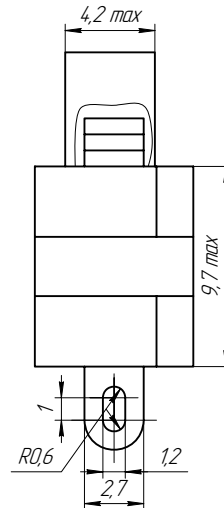
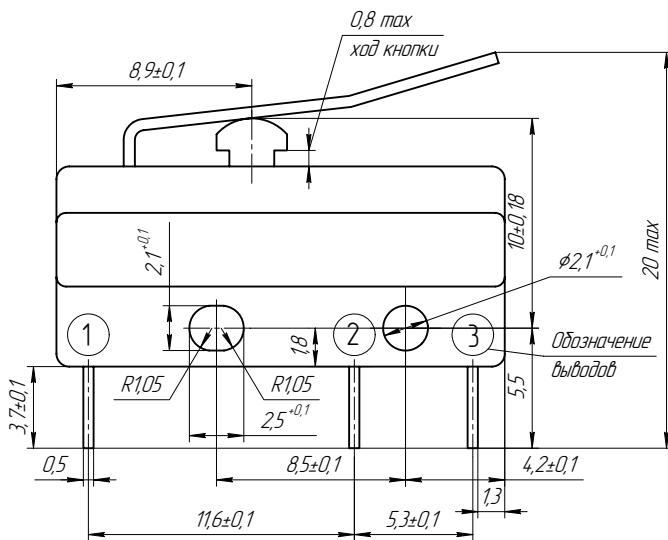
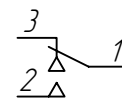
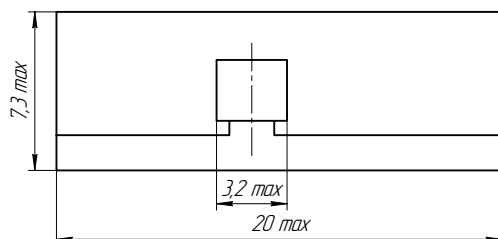


Схема электрическая

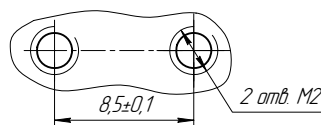


Рычаг не показан



Разметка для крепления

Вариант I



Вариант II

