



2РМГС	Г	С	П	Д	С	27	Б	24	Ш	5	Е	2
Тип соединителя												
Герметичный												
Специальный												
Проходной												
Для длинных линий												
Переход-крепление сваркой												
Условный размер												
Вид корпуса: Б-блочный (приборный)												
Количество контактов												
Часть соединителя: Ш-вилка												
Обозначение сочетания контактов:												
1-контакты $\varnothing 1,0$ мм												
2-контакты $\varnothing 1,0$ мм и $\varnothing 1,5$ мм												
5-контакты $\varnothing 1,5$ мм												
9-контакты $\varnothing 3,0$ мм												
Вид покрытия: Хим. Никель												
Теплостойкость: 2 (+90)												

## 2РМГС, 2РМГСД ГЕО.364.144 ТУ



### Область применения

Герметичные вилки изготавливаются по уникальной технологии: спай стекла с прецизионным сплавом. Применяются в авиационной, космической, военной и бытовой технике.

### Назначение

Вилки цилиндрические типа 2РМГС, 2РМГСД герметичные для внутреннего монтажа предназначены для работы в эл.цепях постоянного, переменного (до 3 МГц) и импульсного токов при напряжении до 700В и токовых нагрузках до 150А (суммарно)

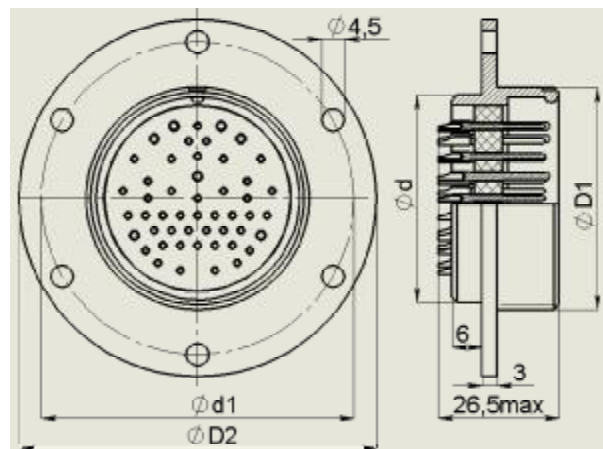
Конструктивное исполнение	Размеры, мм			
	D1	D2	d	d1
2РМГС27Б24Ш1Е2	M30x1,5	56	27	47
2РМГС42Б30Ш2Е2	M45x1,5	72	42	63
2РМГС42Б50Ш2Е2	M45x1,5	72	42	63
2РМГСД42Б45Ш5Е2	M45x1,5	72		63

### Технические характеристики

Климатическое исполнение..... УХЛ  
 Количество контактов..... 24, 30, 45, 50  
 Сопротивление контактов, МОм:  
      $\varnothing 1,0$  мм..... 15  
      $\varnothing 1,5$  мм..... 10  
 Сопротивление изоляции, МОм..... 5000  
 Температура окружающей среды, °С..... -40 +90  
 Усилие расчленения соединителей, кгс..... 25,2 - 63  
 Вибрация:  
     - диапазон частот, Гц..... 5 - 5000  
     - амплитуда ускорения, g..... 50  
 Минимальная наработка:  
     - час..... 1500  
     - количество сочленений-расчленений..... 500  
 Минимальный срок сохраняемости, лет..... 20  
 При перепаде давления до 1,7 кгс/см<sup>2</sup> утечка гелия не допускается.

Пример обозначения при заказе:  
 Вилка 2РМГС27Б24Ш1Е2 ГЕО.364.144ТУ  
 Вилка 2РМГСД42Б45Ш5Е2 ГЕО.364.144ТУ

Эскиз 2РМГС



Эскиз 2РМГСД

